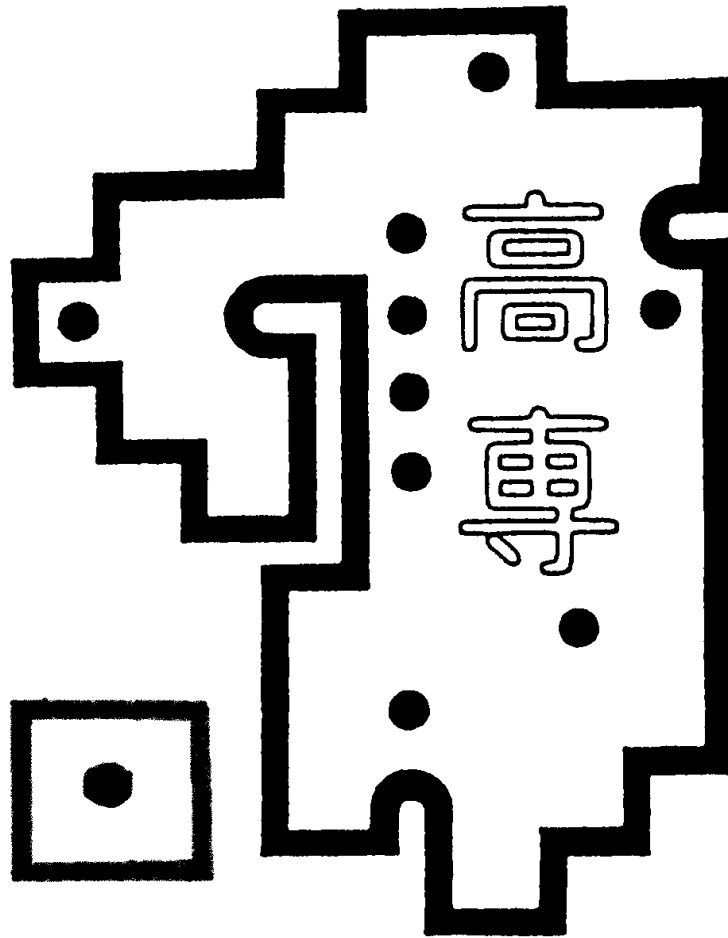


第56回（令和元年度）

九州沖縄地区国立高等専門学校体育大会

# サッカー競技



令和元年 7月12日(金)・13日(土)・14日(日)

(予備日 7月15日(月・祝))

主催 (主管校) 鹿児島工業高等専門学校  
(担当校) 熊本高等専門学校 (八代キャンパス)  
(担当校) 都城工業高等専門学校  
九州沖縄地区国立高等専門学校体育連盟

# 総 合 本 部

## 鹿児島工業高等専門学校

電 話 0 9 9 5 - 4 2 - 9 0 1 5

F A X 0 9 9 5 - 4 3 - 2 5 8 4

U R L <http://www.kagoshima-ct.ac.jp/>

試合結果のお問合せ等にご利用ください。

### 表紙の図案について

図案は、九州沖縄地区国立高等専門学校体育大会旗のマークとして、有明工業高等専門学校建築学科名誉教授松島寛治先生によりデザインされたものであり、九州沖縄地区9高専（10キャンパス）の位置を表徴している。

この競技要項に学生の個人情報を掲載するにあたっては、個人情報保護法に基づき、本人の了解を得ております。

# 目 次

大会役員 .....	1
連絡協議会 .....	2
大会日程表 .....	3
第56回（令和元年度）九州沖縄地区高等専門学校体育大会要項 .....	4
参加校（住所・電話番号） .....	7
大会参加者数（会場別） .....	8
競技種目別実施要項 .....	9
組合せ及び予定時刻 .....	11
競技役員・出場選手名 .....	12
（案内）	
監督会議・開会式日時及び会場、緊急病院 .....	14
九州沖縄地区体育大会優勝校一覧 .....	15

# 大 会 役 員

## 会 長

鹿 児 島 工 業 高 等 専 門 学 校 長                      氷 室              昭 三

## 副 会 長

熊 本 高 等 専 門 学 校 長                      荒 木              啓 二 郎

都 城 工 業 高 等 専 門 学 校 長                      岩 佐              健 司

## 顧 問

久 留 米 工 業 高 等 専 門 学 校 長                      三 川              讓 二

有 明 工 業 高 等 専 門 学 校 長                      江 崎              尚 和

北 九 州 工 業 高 等 専 門 学 校 長                      原 田              信 弘

佐 世 保 工 業 高 等 専 門 学 校 長                      東 田              賢 二

大 分 工 業 高 等 専 門 学 校 長                      日 野              伸 一

沖 縄 工 業 高 等 専 門 学 校 長                      安 藤              安 則

# 連 絡 協 議 会

## 委 員 長

鹿 児 島 工 業 高 等 専 門 学 校 学 生 主 事 野 澤 宏 大

## 副 委 員 長

鹿 児 島 工 業 高 等 専 門 学 校 競 技 専 門 部 会 委 員 長 北 薊 裕 一  
 (体 育 教 員)  
 事 務 部 長 安 部 功 一 郎  
 学 生 課 長 畠 俊 洋

## 委 員

久 留 米 工 業 高 等 専 門 学 校 学 生 主 事 田 中 大 介  
 体 育 教 員 赤 塚 康 介  
 学 生 課 長 前 田 俊 哉

有 明 工 業 高 等 専 門 学 校 学 生 主 事 石 丸 智 士  
 体 育 教 員 井 上 仁 志  
 学 生 課 長 座 喜 味 都 孔

北 九 州 工 業 高 等 専 門 学 校 学 生 主 事 安 部 力  
 体 育 教 員 松 崎 拓 也  
 学 生 課 長 本 多 光 二 郎

佐 世 保 工 業 高 等 専 門 学 校 学 生 主 事 森 下 浩 二  
 体 育 教 員 吉 塚 一 典  
 学 生 課 長 増 田 徹

熊 本 高 等 専 門 学 校 (熊 本 キ ャ ン パ ス) 学 生 主 事 光 永 武 志  
 体 育 教 員 岩 田 大 助  
 学 生 課 長 坂 本 誠 司

熊 本 高 等 専 門 学 校 (八 代 キ ャ ン パ ス) 学 生 主 事 四 宮 一 郎  
 体 育 教 員 川 尾 勇 達  
 学 務 課 長 永 長 一 平

大 分 工 業 高 等 専 門 学 校 学 生 主 事 川 内 谷 一 志  
 体 育 教 員 大 庭 恵 一  
 学 生 課 長 野 口 修

都 城 工 業 高 等 専 門 学 校 学 生 主 事 若 生 潤 一  
 体 育 教 員 永 松 幸 一  
 学 生 課 長 鮫 島 浩 一

沖 縄 工 業 高 等 専 門 学 校 学 生 主 事 比 嘉 吉 一  
 体 育 教 員 和 多 野 大 極  
 学 生 課 長 鈴 木

令和元年度 九州沖縄地区高専体育大会日程予定表

担当校	種 目	会 場	6月		7月									
			29日 (土)	30日 (日)	12日 (金)	13日 (土)	14日 (日)	15日 (月)	18日 (木)	19日 (金)	20日 (土)	21日 (日)	22日 (月)	
鹿児島工業高等専門学校	陸上競技	白波スタジアム（鹿児島県立鴨池陸上競技場） 鴨池補助競技場				○	○							
	ソフトテニス	日置市吹上浜公園テニスコート・多目的体育広場（亀ドーム）				○	○							
	バドミントン (男・女)	牧園アリーナ								○	○	○		
	水泳	鴨池公園水泳プール								○				
	ハンドボール	吉田文化体育センター				○	○							
(八代キャンパス) 熊本高等専門学校	硬式野球	県営八代運動公園野球場 川上哲治記念球場									○	○	○	予備日
	バスケットボール (男・女)	熊本県立総合体育館			○	○	○							
	卓球	八代市東陽スポーツセンター				○	○							
	剣道	八代市東陽スポーツセンター									○	○		
都城工業高等専門学校	サッカー	高城運動公園多目的広場			○	○	○	予備日						
	柔道	早水公園体育文化センター武道場	○	○										
	バレーボール (男・女)	都城運動公園体育館・都城高専体育館				○	○							
	テニス	熊本県民総合運動公園パークドーム熊本			○	○								

担当校	種 目	会 場	11月 9日 (土)	10日 (日)	11日 (月)	12日 (火)
高等専門学校 鹿児島工業	ラグビーフットボール	鹿児島県立サッカー・ラグビー場 鴨池公園緑地球技場	○	○		○

## 第56回（令和元年度） 九州沖縄地区国立高等専門学校体育大会要項

- 1 参加校 別紙参照
- 2 主催 (主管校) 鹿児島工業高等専門学校  
(担当校) 熊本高等専門学校（八代キャンパス）  
(担当校) 都城工業高等専門学校  
九州沖縄地区国立高等専門学校体育連盟
- 3 期間 令和元年 6月29日（土）・30日（日）  
7月12日（金）・13日（土）・14日（日）  
19日（金）・20日（土）・21日（日）  
令和元年11月9日（土）・10日（日）・12日（火）

- 4 競技種目・競技会場及び試合開始時刻 競技種目別実施要項参照

5 開会式及び閉会式

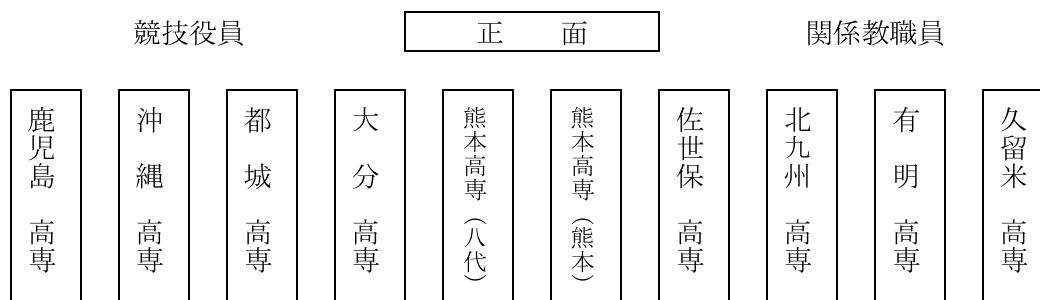
ア 開会式

- 1 役員選手集合
- 2 開式
- 3 開会宣言
- 4 国旗掲揚
- 5 大会旗掲揚
- 6 優勝杯返還及びレプリカ授与
- 7 大会会長挨拶
- 8 審判長注意
- 9 選手宣誓
- 10 閉式

イ 閉会式

- 1 役員選手集合
- 2 開式
- 3 成績発表
- 4 表彰
- 5 審判長講評
- 6 大会会長挨拶
- 7 国旗、大会旗降納
- 8 閉会宣言
- 9 閉式

ウ 開会式及び閉会式配列図



- (注) 1 正面に向かって、右側から構成校順に整列する。  
ただし、担当校は左端に整列する。
- 2 各会場とも開会式は、予定時刻30分前に指定された場所に集合すること。
- 3 選手団の服装は、各高専で定められたものを着用する。
- 4 開会式及び閉会式の式次第は総合的なものを想定しており、各競技の実態に合わせて変更可能とする。

- 6 参加資格 九州沖縄地区国立高等専門学校に在学する学生とする。
- 7 競技方法 競技種目別実施要項による。
- 8 表彰  
(1) 学校対抗(団体の部)の優勝校に優勝杯を、準優勝校に準優勝杯を授与し、1～3位入賞校に賞状を授与する。  
(2) 優勝杯及び準優勝杯は、それぞれ持廻りとする。  
(3) 前年度優勝校にレプリカを授与する。  
(4) 個人対抗(個人の部)の各種目の1～3位入賞者に賞状を授与する。
- 9 選手の変更  
参加申込後の変更は、原則として認めない。  
ただし、やむを得ない選手の変更については、監督会議において承認を得るものとする。

## 10 監督会議

- 競技種目別に定められた日時及び場所で行う。  
出席者は、監督及び学生代表を原則とし、詳細は競技ごとに定める。

## 11 全国大会出場資格

本大会において、次に該当するものは第54回全国大会の出場権を得るものとする。

- (1) 陸上競技及び水泳における各種目別上位男子3位、女子2位までの入賞者。  
ただし、リレーは上位入賞2チームとする。
- (2) 陸上競技のこの大会における男子3位、女子2位までの入賞者は、全国高等専門学校体育大会への出場権を得ることになる。男子リレー種目は、2位までの入賞チーム、有効期間内における公認記録の全国上位8チームとする。男子は1人2種目以内(リレー種目は除く。)、開催校(又は開催地区)出場枠は各種目1名(1チーム)とする。女子は(3)の種目を含め2種目以内(リレー種目を除く。)とする。
- (3) 下記の種目は標準記録を設け下記のような選出方法を行う。
- 男子 400mH: 59秒00、3000mSC: 10分30秒、棒高跳: 3m50(この3種目も対校得点とする。)
  - 女子 200m: 28秒60、3000m: 12分00秒、100mH: 17秒90、4×100mR: 56秒00、走り高跳: 1m40、円盤投: 23m00、やり投: 25m00
  - 男子 400mHと棒高跳は有効期間内の公認記録上位24名以内、3000mSCは同20名以内とする。
  - 女子 200m、3000m、100mH、走高跳、円盤投及びやり投は有効期間内の公認記録上位16名以内とする。
- (4) 陸上競技における公認記録の有効期間について、リレー種目は平成31年4月1日から令和元年7月14日までとし、これ以外の種目については平成30年8月20日から令和元年7月14日までとする。
- (5) バスケットボール(女)、バレーボール(男)、ソフトテニス、柔道、剣道(男)、剣道(女)については、それぞれの優勝チームのみとする。
- (6) バスケットボール(男)、バレーボール(女)、卓球、硬式野球、サッカー、ハンドボール、ラグビーフットボール、テニス、バドミントン(男)、バドミントン(女)については、上位入賞2チームとする。ただし、ラグビー部合同チームの参加について、全国大会への出場権は認めない。
- (7) ソフトテニスにおける個人戦は、上位入賞者男子ダブルス3組、女子ダブルス2組とする。



- (8) 卓球における個人戦は、上位入賞者男子シングルス2名、女子シングルス上位2名以内、男子ダブルス2組、女子ダブルス2組以内とする。
- (9) 柔道における個人戦は、級別上位入賞者男子2名、女子3名以内とする。
- (10) 剣道における個人戦は、上位入賞者男子4名以内、女子3名以内とする。
- (11) テニスにおける個人戦は、上位入賞者男子シングルス2名、女子シングルス2名、男子ダブルス2組、女子ダブルス2組とする。
- (12) バドミントンにおける個人戦は、上位入賞者男子シングルス2名、女子シングルス2名、男子ダブルス2組、女子ダブルス2組とする。
- (13) 地区代表として1名も選抜されなかった学校は、その学校の最も優れた選手を開催種目の個人競技種目（リレー種目を除く。）のいずれか1種目に、1名又は、1組を出場させることができる。
- (14) 原則として、天候不良、災害発生その他の理由により競技が中止となった場合の全国大会出場者の選出方法について、各競技において予め定めておくこと。

## 12 その他

- (1) 担当校は、大会の運営について競技上の事故防止等に十分配慮すること。
- (2) 担当校は、気象警報発令時及び災害発生時においては、競技参加者及び大会関係者の安全を第一として競技実施の有無その他対応について判断し、決定した内容について速やかに参加校ほか関係機関に連絡することとする。各参加校においても、学校内の連絡先を点検し、連絡体制を確立しておくこととする。
- (3) 競技中の負傷については、各担当会場校で応急処置を施すが、その後の処置は参加校で行うものとする。
- (4) 選手は、健康保険証を必ず持参すること。
- (5) 高専学生として品位と節度のある応援を行うこと。

## 参 加 校

学 校 名	住 所 ・ 電 話 番 号
久留米工業高等専門学校	久留米市小森野1-1-1 TEL 0942-35-9317
有明工業高等専門学校	大牟田市東萩尾町150 TEL 0944-53-8861
北九州工業高等専門学校	北九州市小倉南区志井5丁目20-1 TEL 093-964-7233
佐世保工業高等専門学校	佐世保市沖新町1-1 TEL 0956-34-8420
熊本高等専門学校（熊本キャンパス）	合志市須屋2659-2 TEL 096-242-6229
熊本高等専門学校（八代キャンパス）	八代市平山新町2627 TEL 0965-53-1233
大分工業高等専門学校	大分市大字牧1666 TEL 097-552-6365
都城工業高等専門学校	都城市吉尾町473-1 TEL 0986-47-1136
鹿児島工業高等専門学校	霧島市隼人町真孝1460-1 TEL 0995-42-9015
沖縄工業高等専門学校	名護市字辺野古905 TEL 0980-55-4032

# 大会参加者数

(担当校) 都城工業高等専門学校

学 校 名	教職員	監督	コーチ	マネージャー	選手	その他	計
久留米工業高等専門学校	2	5	5	6 (6)	56 (12)	20 (3)	94 (21)
有明工業高等専門学校	3	5	5	13 (13)	71 (20)	33 (2)	130 (35)
北九州工業高等専門学校	1	5	5	3 (2)	65 (44)	0	79 (46)
佐世保工業高等専門学校	4	4	4	6 (6)	58 (14)	2 (1)	78 (21)
熊本高等専門学校 (熊本キャンパス)	2	3	1	8 (7)	43 (2)	0	57 (9)
熊本高等専門学校 (八代キャンパス)	1	5	5	7 (7)	58 (12)	0	76 (19)
大分工業高等専門学校	1	5	5	5 (5)	65 (14)	5	86 (19)
都城工業高等専門学校	2	6	4	4 (4)	66 (15)	0	82 (19)
鹿児島工業高等専門学校	2	4	3	4 (3)	44	0	57 (3)
沖縄工業高等専門学校	0	1	1	0	10 (2)	0	12 (2)
計	18	43	38	56 (53)	536 (135)	60 (6)	751 (194)

(注) 女子は内数として ( ) 内に記入

# サッカー競技実施要項

- 1 主 催 都城工業高等専門学校  
九州沖縄地区国立高等専門学校体育連盟
- 2 後 援 (一社)九州サッカー協会、(一社)宮崎県サッカー協会
- 3 大会期日 令和元年7月12日(金)・13日(土)・14日(日)  
(15日(月・祝):予備日)
- 4 大会会場 宮崎県都城市高城運動公園多目的広場
- 5 参加資格 (1) (公財)日本サッカー協会に加盟登録(第一種)されている九州沖縄地区国立高等専門学校であり、その団体の一員として個人登録された学生とする。  
(2) 外国人留学生及び編入学生のエントリー数は6名以内とする。そのうちで同時に試合に出場できるのは3名以内とする。
- 6 競技規則 (1) (公財)日本サッカー協会サッカー競技規則(2018/19年度)並びに本大会実施要項による。  
(2) 競技開始前に最大限9名までの交代要員の氏名を通告しておき、そのうちから5名まで交代することができる。ただし、延長戦に入ったときには、交代要員を使い切っている、いないにかかわらず、さらにもう1人の交代要員が使えるものとする。  
(3) 退場を命じられた選手は、次の1試合に出場できない。それ以後の処置については本大会の規律委員会で決定する。なお、本大会中、警告を2度受けた選手は、次の1試合に出場できない。
- 7 競技方法 (1) 9または10校によるトーナメント方式とする。  
(2) 試合時間は80分(ハーフタイムは10分)とし、勝敗が決しないときは20分延長を行う。それでもなお決しないときは、PK方式により勝敗を決定する。ただし、決勝戦の試合時間は70分とする。  
(3) 3位決定戦は実施せず、両校ともに3位とする。ただし、全国高専大会を九州沖縄地区が担当し出場校が3校になる場合は、同大会開催校の成績に関わらず3位決定戦を実施する。その場合競技方法は決勝戦に準じるものとする。  
(4) 前年度に実施した九州高等専門学校(U-19)サッカー大会の優勝校を第1シード、準優勝校を第2シード、第3位を第3シードとする。
- 8 チーム人員 参加申込書に記載するチーム人員は、引率者1名、監督1名、主務1名、記録員1名、選手20名を限度とする。ただし、試合前に提出するメンバー表に、チーム役員(引率者、監督および主務を含む)として記入されている者は試合ベンチに入ることができる。その際チーム役員の上限は6名とする。
- 9 表彰 (1) 優勝以下3位までの入賞校には、賞状を授与する。  
(2) 優勝チームには、優勝杯を授与し、次回まで保持させる。

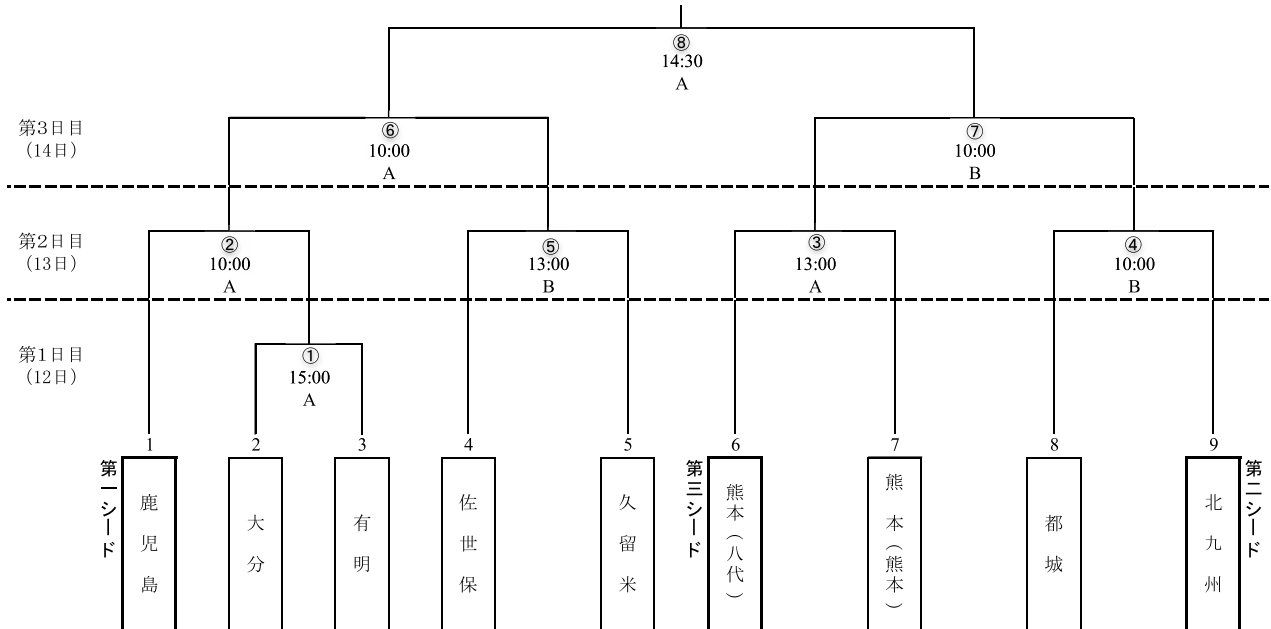
(3) 優秀選手には、賞状を授与する。

10 その他

- (1) ユニフォーム（シャツ、ショーツ、ソックス）は、正のほかに、副として正と異なる色のユニフォーム（シャツ、ショーツ、ソックス）を参加申込書に記載し、必ず携行すること。
- (2) 背番号は1番から20番までの通し番号とし、参加申込書に登録された選手固有の番号を付けること。正・副のユニフォーム同様とする。また、背番号は見やすいものとする。
- (3) 登録選手の変更は、所定の用紙（選手登録変更届用紙）に記入し、監督者会議に提出すること。それ以後の変更は認めない。なお、背番号の変更は認めない。
- (4) 選手の競技中の負傷については、開催校が応急処置を施すが、その後の処置は当該校で行うこと。
- (5) 本大会の登録選手は、(公財)日本サッカー協会選手証と健康保険証及び独立行政法人日本スポーツ振興センター所定の用紙を持参すること。試合前のメンバー表提出のとき、出場選手全員の「選手証」を一緒に提出すること。なお、「選手証」とは、(公財)日本サッカー協会WEB登録システム「KICKOFF」から出力した選手証・登録選手一覧を印刷したものとする。
- (6) 大会参加に際して提供される個人情報、本大会活動に利用するものとし、これ以外の目的に利用することはありません。

## 組合せ及び試合開始予定時間

### サッカー 組合せ表



### ユニフォーム一覧表

学 校		シャツ	ショーツ	ソックス	GKシャツ	GKショーツ	GKソックス
久留米	正	黄	黒	黄	緑	緑	緑
	副	青	青	青	紫	紫	紫
有 明	正	エンジ	エンジ	エンジ	黄	黄	黄
	副	水	水	水	灰	灰	灰
北九州	正	白	白	白	黄	黄	黄
	副	赤	赤	赤	緑	緑	緑
佐世保	正	赤	赤	赤	灰	灰	灰
	副	黄	白	青	緑	緑	緑
熊本(熊本)	正	水	紺	紺	灰	灰	灰
	副	白/緑	緑	白	黄	黄	黄
熊本(八代)	正	青	青	青	赤	赤	赤
	副	白	白	白	黄	黄	黄
大 分	正	緑	白	緑	橙	橙	橙
	副	黄	青	青	灰	灰	灰
都 城	正	青	白	青	黄	黄	黄
	副	エンジ	エンジ	エンジ	緑	緑	緑
鹿児島	正	赤	赤	赤	黄	黄	黄
	副	白	白	白	水	水	水

# 競 技 役 員

審 判 長	審 判 員
鳥越 明弘	九州サッカー協会審判員、宮崎県サッカー協会審判員

# 出 場 選 手 名

学 校	監 督	コ ー チ	マネージャー	記録員	1	2	3	4	5	6	7	8	9	10	11	12	13	14	15	16	17	18	19	20	
久留米高専	学 年				2	5	5	5	2	5	3	5	5	5	5	1	3	1	3	3	1	1	1	3	
	背番号				1	2	3	4	5	6	7	8	9	10	11	12	13	14	15	16	17	18	19	20	
	位 置				GK	DF	DF	DF	DF	MF	MF	MF	MF	MF	FW	MF	MF	MF	DF	DF	GK	MF	FW	DF	
	氏 名	石井 努	谷 太郎	中島 薫乃	梶原 徳真	篠塚 昌仁	小池 貴之	木原 航太	原口 直輝	元梅 航羽	石田 剛	貝田 弘人	浦 海人	井口 大地	木下 柊作	吉田 智哉	鶴森 静空	前田 悠真	松田 弦己	中島 大輝	浅井 陸飛	田中 優希	田中 健翔	西隈 優大	大久保 翔司
有明高専	学 年			5	5	5	5	5	5	5	4	4	5	5	4	4	3	3	3	3	3	3	2	2	
	背番号																								
	位 置																								
	氏 名	近藤 満	谷口 光男	森田 彩月	水室 ひなた	峯藤 智玄	永野 英一	前間 陽平	甲斐 亮宏	古井 悠介	松本 将	田中 陽彩	亀谷 永遠	松尾 岳	長野 里基	江島 尚	前田 祐	杉本 光	内村 和敬	太田 壮	波多 鴻司朗	古賀 蓮人	徳井 一輝	成井 康貴	中尾 敦鷹
北九州高専	学 年			5	3	3	5	5	4	4	4	4	5	5	5	5	1	4	5	3	3	3	3	2	2
	背番号																								
	位 置																								
	氏 名	北園 優希	安達 忠志	大田原 里美	梶谷 太一	大田 遵平	重谷 陽介	橋谷 大志	二宮 怜央	奥野 海翔	武石 玲央	山川 大地	山内 寛生	岡部 唯人	山室 幸太郎	池永 拓人	井本 健成	小川 優	小川 和也	長谷 拓海	秋満 大輔	佐野 悠牙	山本 陽向	川端 悠聖	田岡 昂太
佐世保高専	学 年			4	4	5	3	4	3	3	2	5	3	4	3	4	3	2	3	5	3	2	5	5	3
	背番号																								
	位 置																								
	氏 名	松山 史憲	渡辺 哲也	立木 温乃	芝 颯都	小佐々 拓巳	山口 航平	浦 笙太	末永 翔大	山下 佳祐	島崎 匡佑	戸水 雄斗	瀧野 翔	浜崎 海大	藤永 柊仁	久保田 樂	松尾 拓紀	福野 創太	樋口 開斗	米満 宥希	小川 慎也	笠松 宗真	荒木 紘大	井手 海政	桃田 碧惟

学 校		監督	コーチ	マネージャー	記録員																					
						1	2	3	4	5	6	7	8	9	10	11	12	13	14	15	16	17	18	19	20	
熊本高専(熊本)	学 年					3	4	4	5	4	4	5	4	4	5	4	4	3	3	2	2	2	2	2	2	
	背番号					1	2	3	4	5	6	7	8	9	10	11	12	13	14	15	16	17	18	19	20	
	位 置					GK	DF	DF	DF	DF	MF	MF	MF	FW	FW	MF	GK	MF	DF	DF	DF	DF	MF	FW	MF	
	氏 名	野田 秋夫	中野 光臣	永山 智夏都	澤田 芽衣	石山 遼	竹野 晃志	右田 春樹	野口 峻平	新富 康生	郡山 大知	長井 真南人	志垣 哲平	長 拓輝	脇島 海晴	末永 章吾	岩崎 康輔	倉岡 恭平	長谷川 敬介	渡邊 健太郎	本田 純也	本田 凌雲	中ノ瀬 彩	河野 達也	坂田 昂成	
熊本高専(八代)	学 年			3	3	4	4	3	3	4	3	4	4	3	4	3	3	1	2	3	1	3	1	1	1	
	背番号					1	2	3	4	5	6	7	8	9	10	11	12	13	14	15	16	17	18	19	20	
	位 置					GK	DF	DF	DF	MF	MF	MF	FW	FW	MF	DF	MF	MF	DF	MF	MF	GK	MF	MF	MF	
	氏 名	村山 浩一	宇ノ木 寛文	園田 陽菜	深艸 悠里	齊藤 新	米村 直樹	甲斐 亘葵	新井 裕揮	森高 蒼麻	本岩 健	福田 幸太郎	大橋 亮太	小村 駿斗	宮崎 結大	高木 駿	宮本 真宏	橋下 光世	平井 愛斗	薬師 大耀	小松 舜	西田 航洋	奥村 亮太	中村 唯人	増田 晃大	
大分高専	学 年					3	5	4	4	5	5	4	5	5	5	5	3	4	5	5	2	3	2	3	3	2
	背番号					1	2	3	4	5	6	7	8	9	10	11	12	13	14	15	16	17	18	19	20	
	位 置					GK	DF	DF	MF	DF	MF	DF	DF	FW	MF	DF	FW	MF	MF	FW	FW	GK	MF	DF	DF	
	氏 名	清武 博文	佐藤 希生	税所 茉奈	中川 蓮太	伊崎 陸人	渡邊 力野	中島 佑介	須藤 稜晟	奈良 和磨	工藤 湧太	佐藤 壮馬	秦 慎宏	南 椋斗	山下 航史	田中 友浩	岡本 龍馬	山本 裕貴	稲生 充起	池園 大輔	元井 達貴	幸野 壮一郎	石井 悠太郎	後藤 颯天	安部 航生	
都城高専	学 年			5	3	5	5	4	4	3	4	5	3	2	5	2	2	2	5	2	1	1	1	1	1	
	背番号					1	2	3	4	5	6	7	8	9	10	11	12	13	14	15	16	17	18	19	20	
	位 置					GK	DF	DF	DF	DF	MF	MF	MF	FW	MF	FW	DF	FW	FW	MF	DF	GK	MF	MF	FW	
	氏 名	杉本 弘文	瀬川 裕二	外園 初音	福重 莉乃香	三原 康太	立元 廉	酒匂 怜哉	原口 尚大	榎園 知弥	中尾 知暉	鹿島 颯人	松崎 颯汰	栢山 佳生	山中 享史	利光 陽介	歳川 蓮	猿渡 速飛	小山 昇太	三輪 晃暉	岩切 大昌	真田 征侍	福岡 千祐	兒玉 健斗	花畑 空大	
鹿児島高専	学 年					5	5	5	5	5	4	5	5	5	4	5	4	4	3	3	4	3	3	3	3	
	背番号					1	2	3	4	5	6	7	8	9	10	11	12	13	14	15	16	17	18	19	20	
	位 置					GK	DF	DF	DF	DF	MF	MF	MF	FW	FW	FW	MF	MF	FW	GK	MF	DF	FW	MF		
	氏 名	北蘭 裕一	木原 正人	田中 由愛	上野 優人	帖地 一勝	濱崎 真央	中島 涉吾	田實 壮真	藤井 大樹	新富 洋平	東 勇斗	東 哲平	堀内 琉生	芝 幸祐	西垂水 俊太郎	松久保 寧	高石 健祐	長尾 賢志朗	桑畑 拓実	瀬戸口 知希	高岡 恭平	九万田 璃空	深水 僚太	吉永 大成	



# ● 都 城 会 場

## 1 監督会議日時及び会場

種 目	日 時		会 場
サ ッ カ ー	7月12日(金)	12:00	都城工業高等専門学校 管理棟会議室
柔 道	6月28日(金)	16:00	早水公園体育文化センター 小会議室
バレーボール(男子・女子)	7月12日(金)	16:00	都城工業高等専門学校 多目的ホール
テ ニ ス	7月12日(金)	9:30	熊本県民総合運動公園パークドーム熊本会議室

## 2 開会式日時及び会場

種 目	日 時		会 場
サ ッ カ ー	7月12日(金)	13:30	高城運動公園 多目的広場
柔 道	6月29日(土)	9:30	早水公園体育文化センター 武道場
バレーボール(男子・女子)	7月12日(金)	監督会議 終了後	都城工業高等専門学校 第一体育館
テ ニ ス	7月12日(金)	10:10	熊本県民総合運動公園パークドーム熊本

## 3 緊急病院

種 目	病 院 名	住所・電話番号
サ ッ カ ー	吉見病院	〒885-1202 都城市高城町穂満坊 457-1 電話 0986-58-2335
柔 道	小牧病院	〒885-0035 都城市立野町 5-5-1 電話 0986-24-1212
バレーボール(男子・女子)	橘病院	〒885-0071 都城市中町 15-24 電話 0986-23-7236
テ ニ ス	熊本赤十字病院	〒861-8520 熊本市東区長嶺南 2 丁目 1 番 1 号 電話 096-384-2111

## 九州沖縄地区体育大会優勝校一覧

競技種目（ サッカー ）

大会	年度	優勝校	大会	年度	優勝校
第1回	昭和39年度	-	第27回	平成2年度	鹿児島
第2回	昭和40年度	-	第28回	平成3年度	鹿児島
第3回	昭和41年度	-	第29回	平成4年度	鹿児島
第4回	昭和42年度	鹿児島	第30回	平成5年度	鹿児島
第5回	昭和43年度	鹿児島	第31回	平成6年度	鹿児島
第6回	昭和44年度	都城	第32回	平成7年度	鹿児島
第7回	昭和45年度	大分	第33回	平成8年度	鹿児島
第8回	昭和46年度	北九州	第34回	平成9年度	鹿児島
第9回	昭和47年度	佐世保	第35回	平成10年度	北九州
第10回	昭和48年度	鹿児島	第36回	平成11年度	鹿児島
第11回	昭和49年度	北九州	第37回	平成12年度	鹿児島
第12回	昭和50年度	久留米	第38回	平成13年度	鹿児島
		大分	第39回	平成14年度	鹿児島
第13回	昭和51年度	久留米	第40回	平成15年度	鹿児島
		鹿児島	第41回	平成16年度	鹿児島
第14回	昭和52年度	佐世保	第42回	平成17年度	鹿児島
		鹿児島	第43回	平成18年度	鹿児島
第15回	昭和53年度	北九州	第44回	平成19年度	鹿児島
		鹿児島	第45回	平成20年度	鹿児島
第16回	昭和54年度	佐世保	第46回	平成21年度	鹿児島
		鹿児島	第47回	平成22年度	大分
第17回	昭和55年度	鹿児島			
第18回	昭和56年度	鹿児島	第48回	平成23年度	鹿児島
第19回	昭和57年度	鹿児島	第49回	平成24年度	鹿児島
第20回	昭和58年度	鹿児島	第50回	平成25年度	鹿児島
第21回	昭和59年度	鹿児島	第51回	平成26年度	鹿児島
第22回	昭和60年度	鹿児島	第52回	平成27年度	鹿児島
第23回	昭和61年度	鹿児島	第53回	平成28年度	鹿児島
第24回	昭和62年度	佐世保	第54回	平成29年度	鹿児島
第25回	昭和63年度	大分	第55回	平成30年度	鹿児島
第26回	平成元年度	鹿児島			