

令和8年度 専攻科 前期 学力選抜試験

受験番号		氏名	
------	--	----	--

総得点

建築計画 (2の1)

(問1) 次の建築物に関する問いに答えなさい。

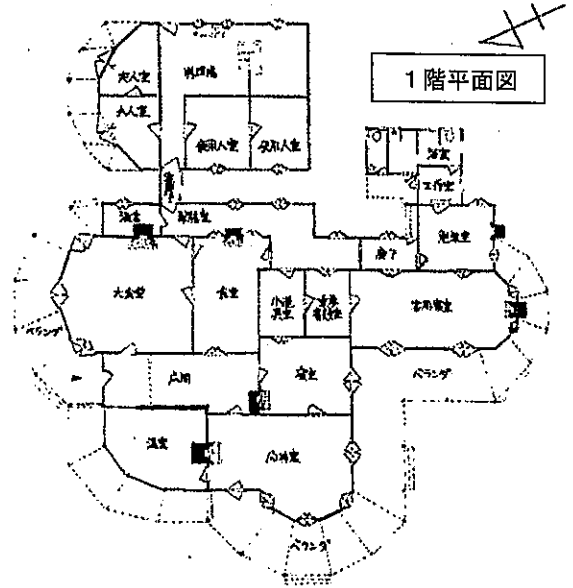
問 1 (得点)

--

- (1) 以下の平面図は、長崎県にある「旧グラバー邸」(1863年)である。
この建築物の建築様式の名称を答えなさい。(配点2点)

_____ 様式

また、この建築物の建築的特徴を3つ挙げなさい。
(配点2点×3=6点)



1階平面図

(問2) 次の建築物に関する問いについて答えなさい。

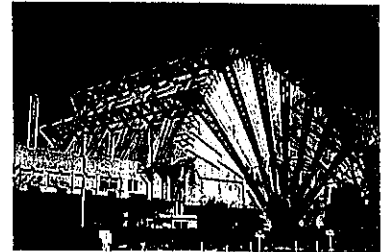
問 2 (得点)

--

- (1) 右図は宮崎県都城市に1966年に開館(2007年閉館、2020年解体)した旧「都城市民会館」である。この建築物を設計した建築家を答えなさい。(配点2点)

_____ (建築家名)

- (2) この建築物は1960年前後に日本の建築・都市計画家グループが開始した建築運動である「メタボリズム(新陳代謝)」の考え方に基づいて計画・設計された。「メタボリズム(新陳代謝)」とはどのような理論か、当時の社会的背景も含めて説明しなさい。(配点6点)



(問3) 幼児施設に関する以下の問いに答えなさい。

問 3 (得点)

--

- (1) 「幼稚園」と「保育園(保育所)」の違いについて、以下の点から説明しなさい。

【 所轄官庁 ・ 入園年齢 ・ 必要諸室 】 (配点9点)

令和8年度 専攻科 前期 学力選抜試験

受験番号		氏名	
------	--	----	--

建築計画（2の2）

（問4）医療施設に関する以下の問いに答えなさい。

問 4（得点）

（1）病院の配置計画における「パビリオンタイプ」の利点及び欠点を説明しなさい。

（配点6点）

（2）大規模病院における「看護単位」と「ナースステーション」の配置について、建築計画上、留意すべき事項について3点指摘しなさい。（配点6点）

（問5）図書館に関する以下の問いに答えなさい。

問 5（得点）

（1）図書館の接架・出納方式のうち、「開架式」の利点および欠点を説明しなさい。

（配点4点）

（2）図書館の計画において「レファレンスコーナー」を設置する際に留意すべき事項を説明しなさい。

（配点4点）

（問6）以下の建築計画全般に関する文章の正誤を判断しなさい。（配点5点（各1点））

問 6（得点）

- ① 公共施設の駐車場の計画において、車いす利用者用の駐車スペースの幅を300 cmとした。
- ② ホール等の計画の際に設ける「クローク」とは一時的に客の手荷物やコートなどを預かり、管理するためのスペースを指す。
- ③ 「バリアフリーデザイン」における取り除くべきバリアとは、「物理的バリア」「意識的バリア」「文化・情動的バリア」の3つのバリアである。
- ④ 「フリーアクセスフロア」とは、OA機器のケーブル、配線等を床下に納めるために2重の床とした構造である。
- ⑤ 「ユニバーサルスペース」とは、建築家ミース・ファン・デルローエが提案した誰にでも使いやすくデザインされた空間の概念である。