

令和8年度 専攻科 後期 学力選抜試験

受験番号		氏名	
------	--	----	--

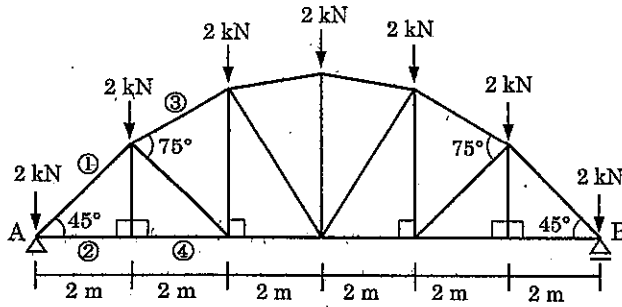
総得点

建築構造力学 (2の1)

(問1) 以下に示すトラスにおいて、①、②、③、④材の軸方向力を求めよ。

なお、軸方向力の正負は、引張力を(+)、圧縮力を(-)とする。(配点50点)

問 1 (得点)



令和8年度 専攻科 後期 学力選抜試験

受験番号		氏名	
------	--	----	--

総得点

建築構造力学 (2の2)

(問2) 図に示す不静定ラーメンの応力図を描け。ここで、鉛直荷重はBC材の中央に作用しており、①は剛比である。(配点50点)

問2 (得点)

